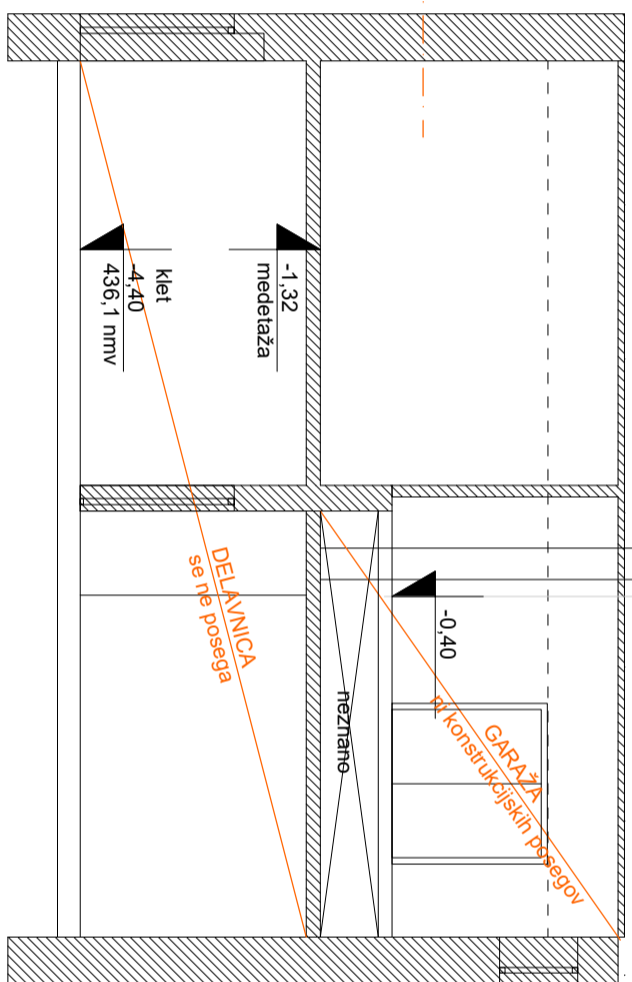


## VZDOLŽNI PREREZ

pritičje pred posegom ±0,00



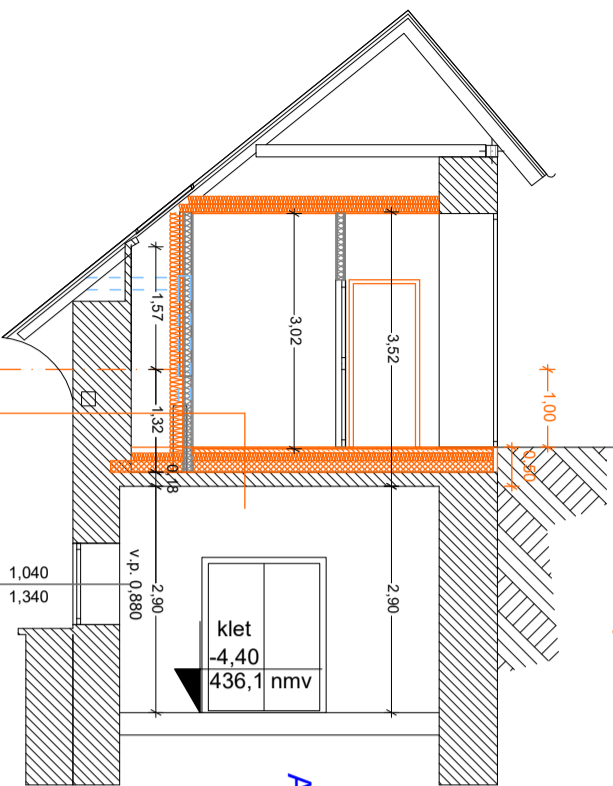
mikro-višino medetaže prilagoditi glede na zunanji teren

na mestu odstranjenih stopni se krpa tla v enaki obliki kot je v okolici

nova vrata

nova fekalna kanalizacija se poveže in vodi v obstoječ fekalni jašek pred vhodom

H slemena + 4,88 (445,38nmv)



## PREREZ SKOZI SANITARJE

pritičje pred posegom ±0,00

Izvedba nove medetažne konstrukcije med sanitarnimi in delavnico v obsegu:

priprava delavnice na rušivna dela (urnik opreme, odklop instalacij - voda, elektrika)

odstranitev obstoječega stropa

odstranitev obstoječega stavnega pohištva v sanitarnih, odstranitev montažnih stropov in sten brez poseganja v nosilno konstrukcijo

odstranitev kanalizacije

odstranitev sedanje lesene medetažne konstrukcije

ureditev ležišč na stenah (obstoječa ležišča tramov se pripravijo za naleganje novih nosilcev - izravnava, utrditev...)

nova primarna fekalna medetažna konstrukcija (1 profil), monolitiziranje konstrukcije v zidove (zalivanje ležišč)

hibond pločevina, položena na fekalne nosilce, višina cca 12 cm oz. po PZI statičnem preračunu

več plasti nestisljive toplotne izolacije, primere za estrih, ki ne sme prenašati udarnega zvoka, v tem območju se uredi tudi izvod nove kanalizacije iz objekta v obstoječ kanalizacijski jašek

mikroarmiran, po potrebi lokalno klasično armiran cementi estrih lepilo + keramične ploščice/granitogres, nedeže, neotrženo čiščenje, fugiranje z epoksidno fugirno maso

krmanje sten v delavnici na ranjenih mestih, silkanje delavnice

VETROLOV A: 3,172 m<sup>2</sup> 439,50nmv

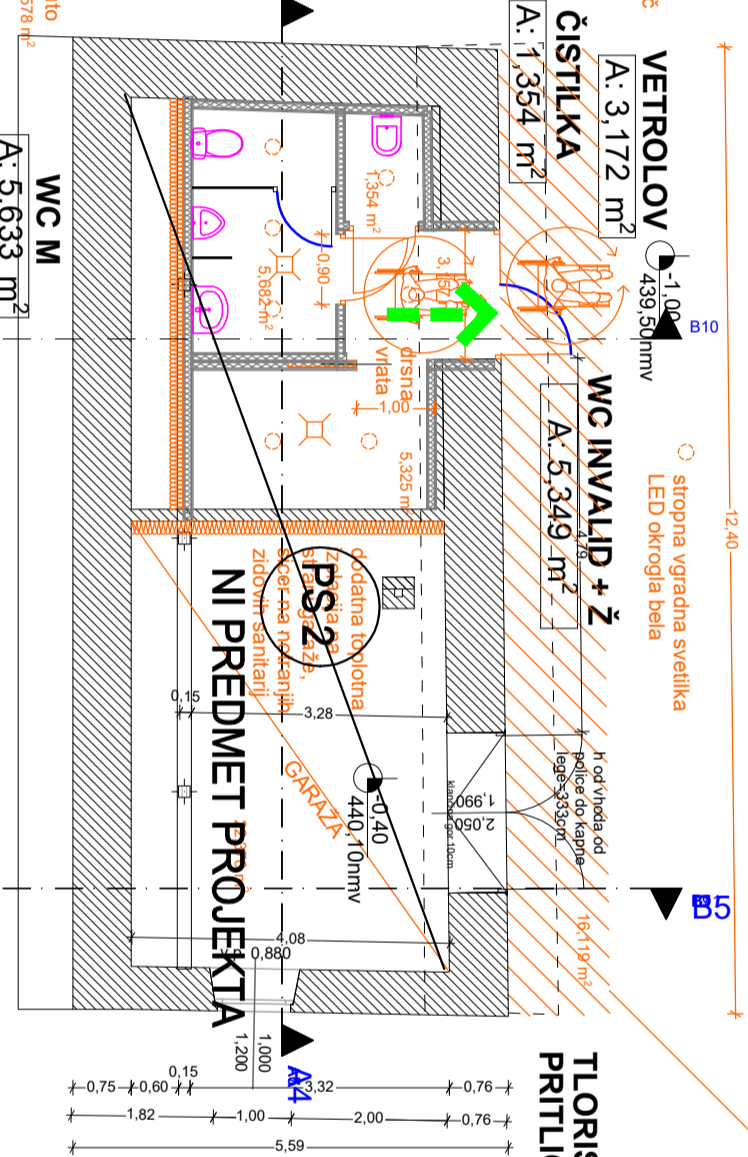
stropna vgrajna svetilka LED okrogla bela

ČISTILKA A: 1,354 m<sup>2</sup>

WC INVALID + Ž A: 5,349 m<sup>2</sup>

TLORIS PRITLIČJA

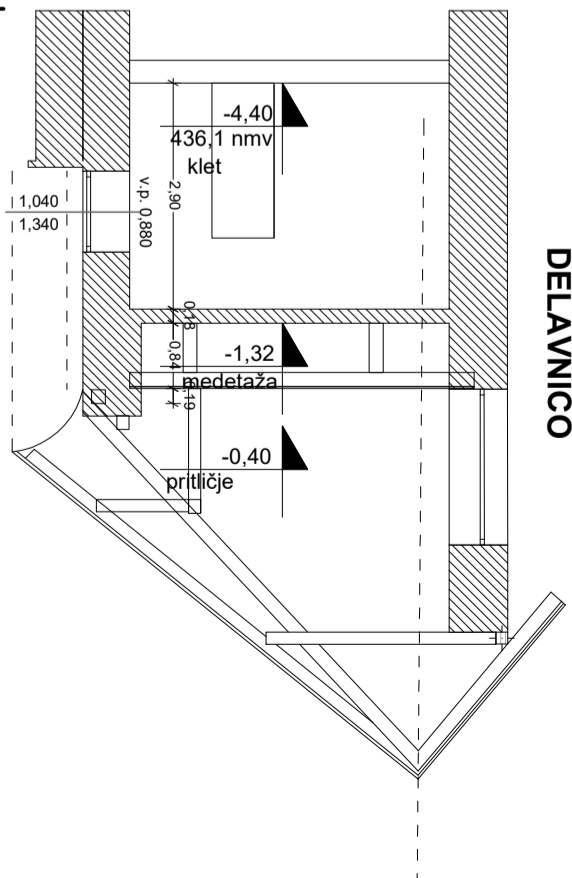
PREREZ SKOZI DELAVNICO



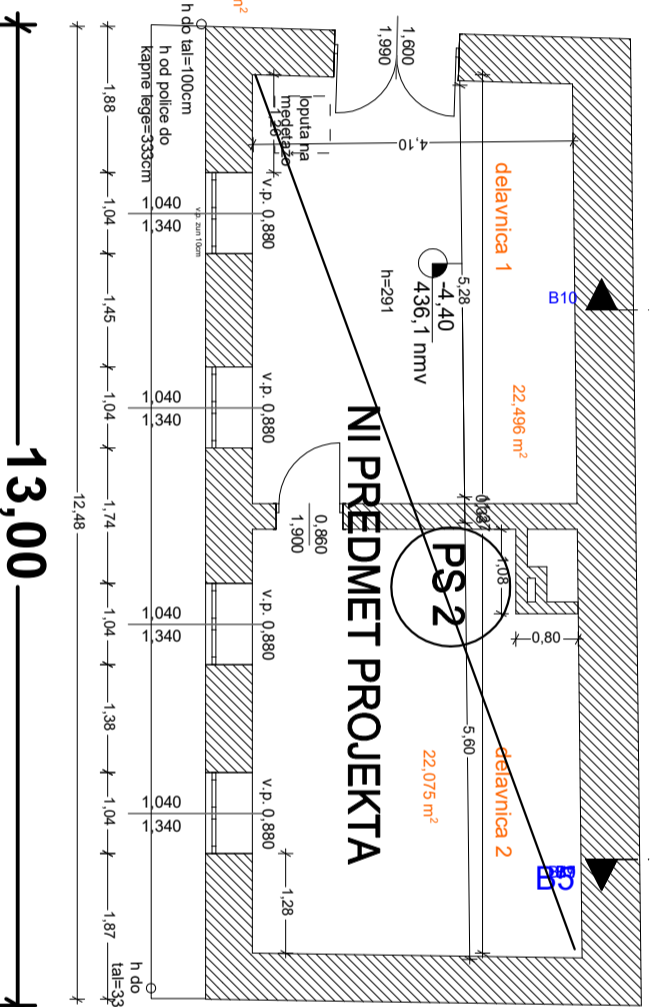
WC M A: 5,633 m<sup>2</sup>

TLORIS KLETI

6,30



## NI PREDMET PROJEKTA



13,00

sanacija tla pred sanitarnimi v sestavi:

ostanitev obstoječega nallega betona

izkop do globine cca 70 cm - pod nadzorom ZVKDS OE Celje

zapornitev pri izkopu posutih delov

čiščenje zidu z visokotlačnim čistilnikom, odstranitev nefiksiranih delov

prefugiranje zidu v globini 5-7 cm z apeno malto

izravnava zidu z apeno malto v debelini do 2 cm

izvedba črne hidroizolacije (hladni premaz + varjeni trak)

izvedba drenaže (drenažna cev na betonski postelji, drenažno nasulje, zavito v politilak folijo, odvod drenaže v obstoječo kanalizacijo)

utrditev nasulja v plasteh po max 30 cm oz. po zahtevi geologa

nearmiran podložni beton 10 cm

obloga vrhnjega dela fasade z distančno peno 1 cm

nov tlak: na pol gladko prerezane (zravnane) mačje glave (rečni produkti) v betonu, fugiranje mačjih glav z epoksidno fugirno maso, barvo določi ZVKDS

debelina celotnega tla 12-15 cm, izvedba rahle mulel/naklona stran od objekta,

da voda ne zaliva fasade - oz. po uskladitvi z ZVKDS OE Celje - obvezna predhodna priprava vzorčnega kamna, agregata in polern komplet vzorca tla za potrditev

finalna zaščita kamna z vodooodbojnim premazom

kitanje fuge med mačjimi glavami steno s trajnoelastičnim kitom, primernim za zunanjo rabo (zmzlnsko in UV odporen)

po potrebi: rezanje in zapornitev dilatacijskih fug, ki preprečijo pokanje tla

Investitor:  
MESTNA OBČINA VELENJE,  
Tilov trg1, Velenje

Objekt:  
UREDITEV RONDELE NA  
VELENSKEM GRADU

Naziv:  
ZASNNOVA POŽARNE VARNOSTI

Opomba:  
Oznaka risbe:  
KLET IN PRITLIČJE SANITARIJU

Projektant:  
Dr. Aleksandra Vinder  
U.d.l.k.t.

Projektant:  
M. Privoznik  
NOV. 2024

Projektant:  
PZI  
8/2024

Projektant:  
EKO-24-700

Projektant:  
5

Projektant:  
1 : 125

Projektant:  
NOV. 2024

Projektant:  
NOV. 2024